

京都市 洪水 灾害风险地图

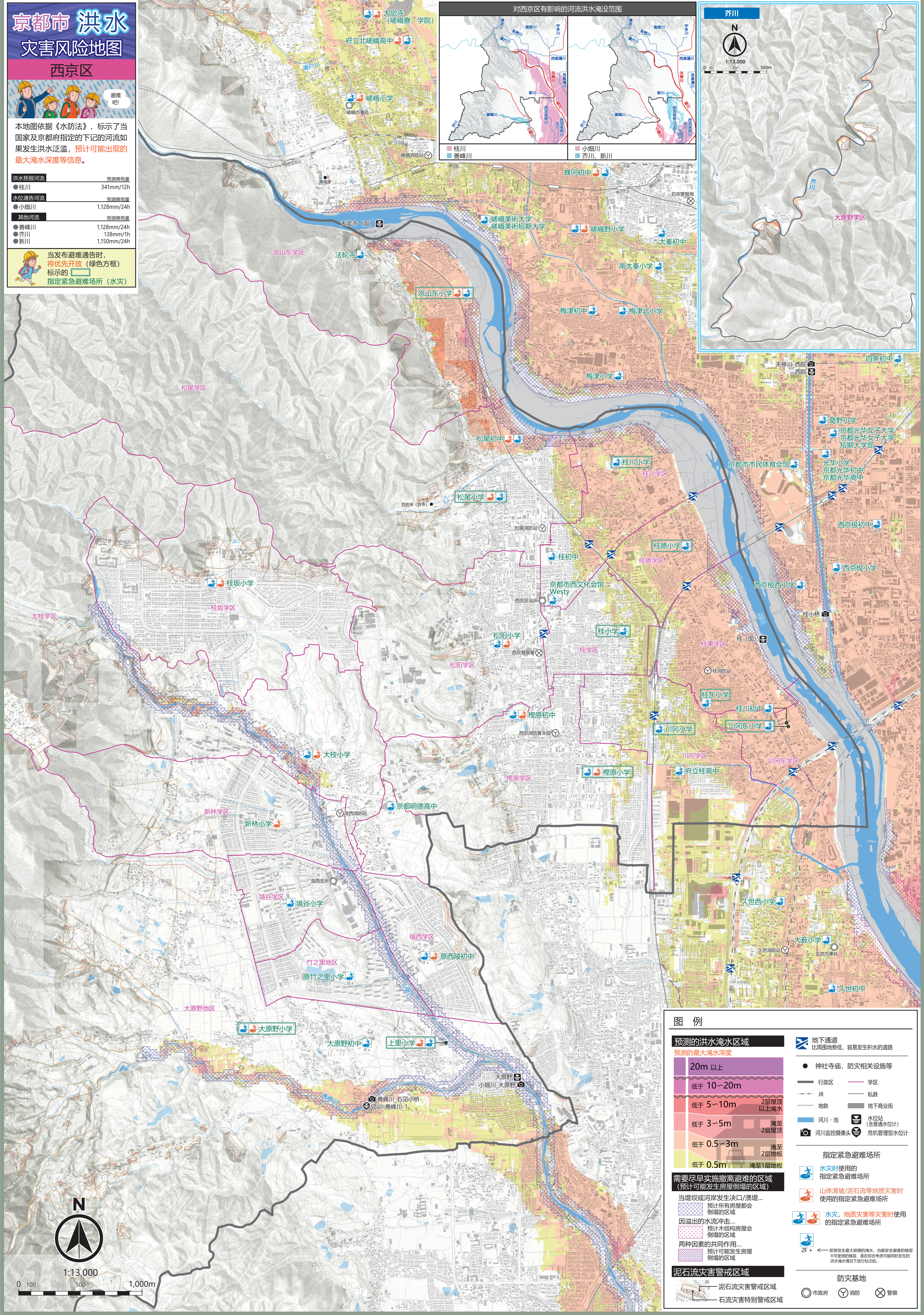
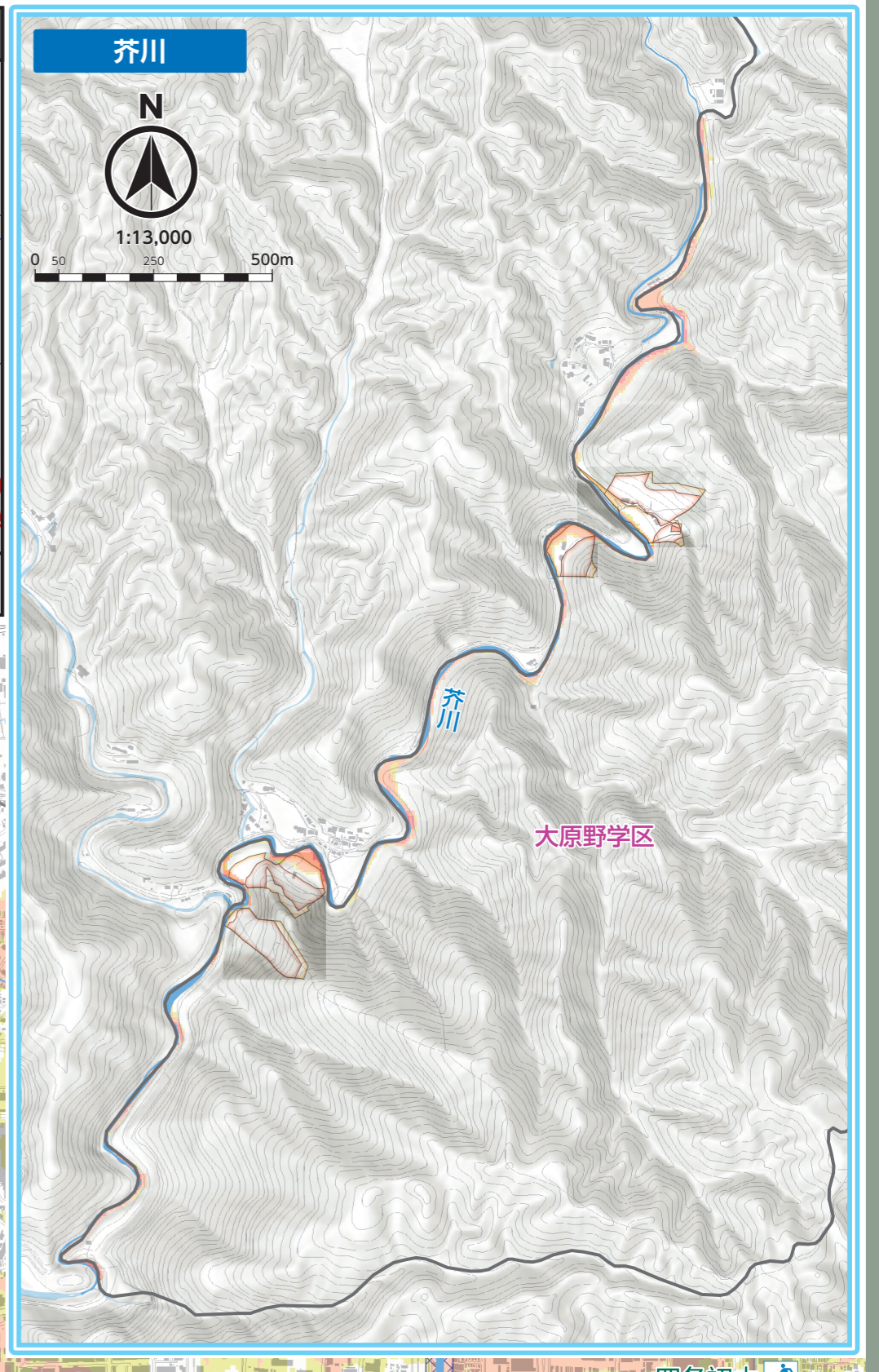
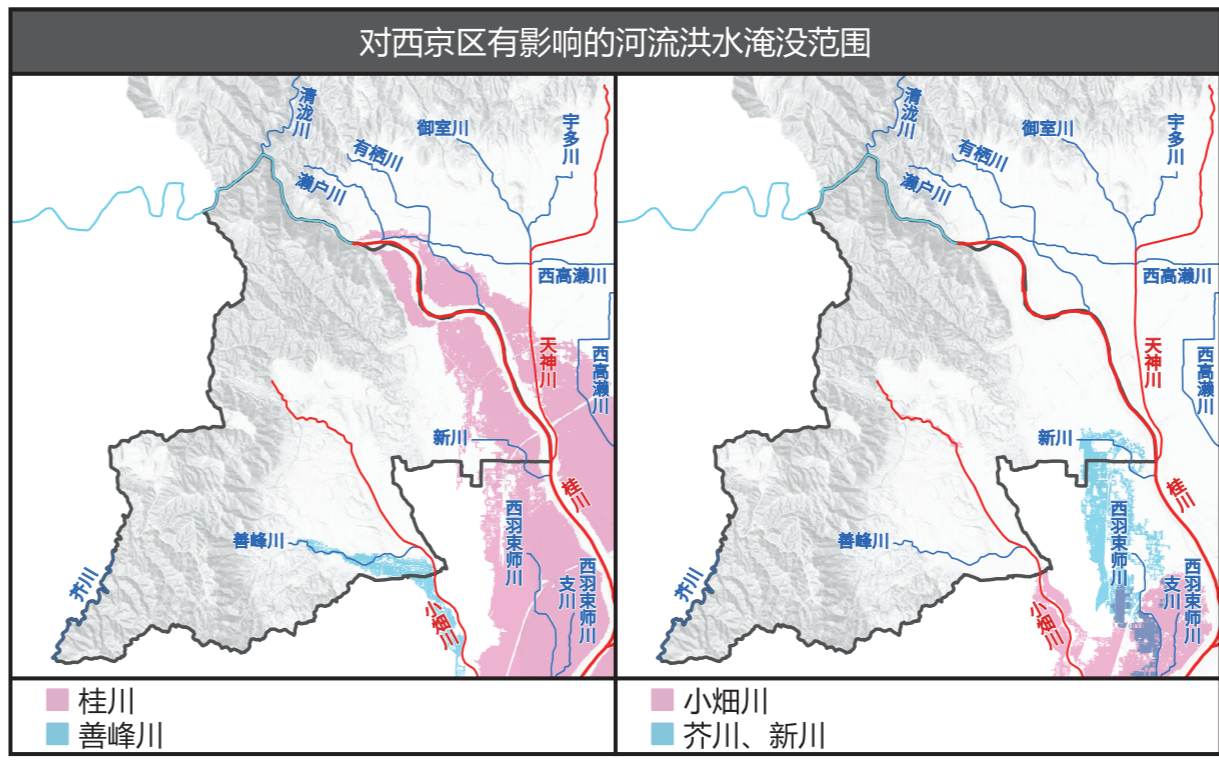
西京区



本地图依据《水防法》，标示了当国家及京都府指定的下记的河流如果发生洪水泛滥，预计可能出现的最大淹水深度等信息。

洪水预报河流	预测降雨量
● 桂川	341mm/12h
水位通告河流	预测降雨量
● 小畑川	1,128mm/24h
其他河流	预测降雨量
● 善峰川	1,128mm/24h
● 芥川	138mm/1h
● 新川	1,150mm/24h

当发布避难通告时，**将优先开放**（绿色方框）标示的**指定紧急避难场所**（水灾）



图例

预测的洪水淹水区域

预测的最大淹水深度

- 20m 以上
- 低于 10~20m
- 低于 5~10m
- 低于 3~5m
- 低于 0.5~3m
- 低于 0.5m

需要尽早实施撤离避难的区域
(预计可能发生房屋倒塌的区域)

- 当堤坝或河岸发生决口/溃堤... 预计所有房屋都会倒塌的区域
- 因溢出的水流冲击... 预计木结构房屋会倒塌的区域
- 两种因素的共同作用... 预计可能发生房屋倒塌的区域

泥石流灾害警戒区域

- 泥石流灾害警戒区域
- 泥石流灾害特别警戒区域

- 地下通道
- 比周围地势低，容易发生积水的道路
- 神社寺庙，防灾相关设施等
- 行政区
- 学区
- JR
- 私铁
- 地铁
- 地下商业街
- 河川、池
- 水位站 (含普通水位计)
- 河川监控摄像头
- 危机管理型水位计

指定紧急避难场所

- 水灾时使用的指定紧急避难场所
- 山体滑坡/泥石流等地质灾害时使用的指定紧急避难场所
- 水灾、地质灾害等灾害时使用的指定紧急避难场所
- 2F+ ← 即使发生大规模的水灾，也能安全避难的楼层 ※可使用的楼层，是在综合考虑可能同时发生的水灾水灾情况下进行标注的。

防灾基地

- 市政府
- 消防
- 警察

